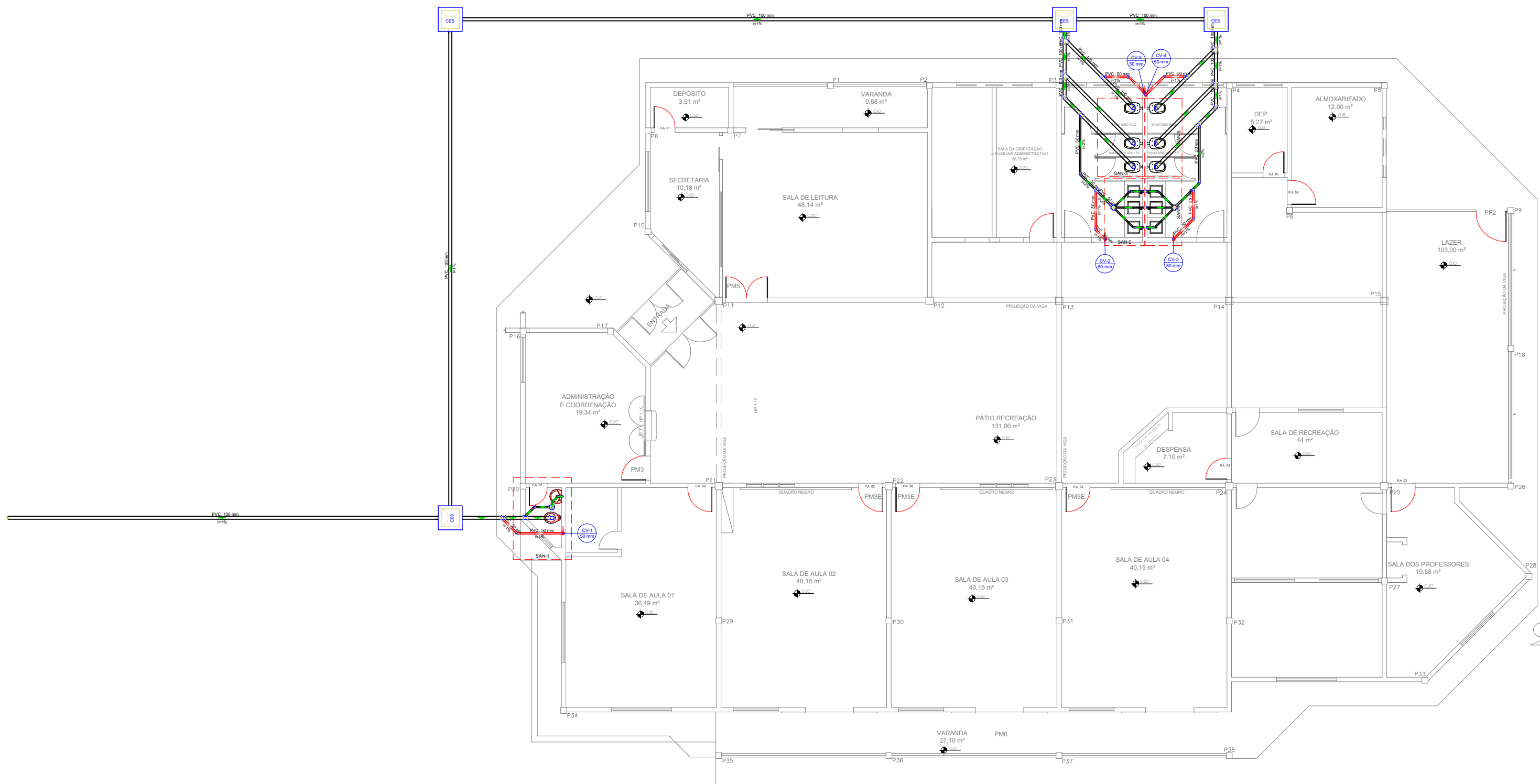


1 PLANTA BAIXA SANITÁRIA TÉRREO

1 : 50



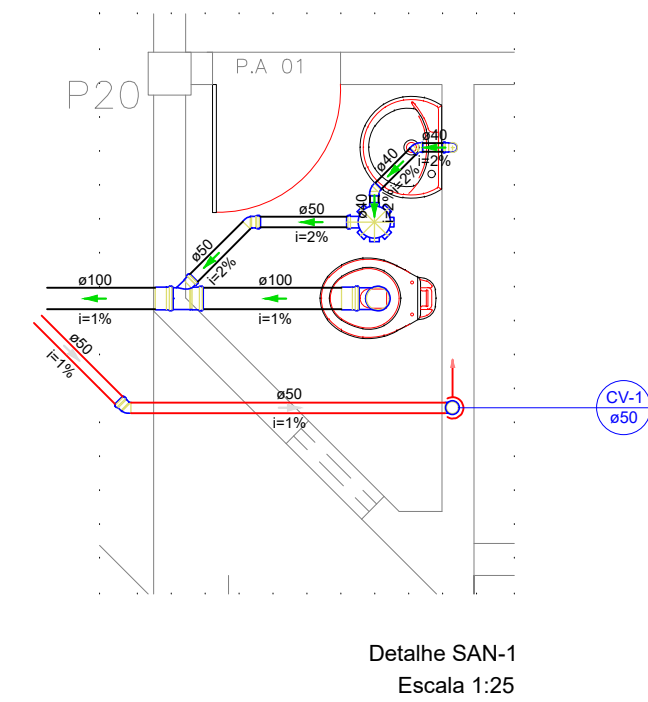
Lista de materiais - TERREO	
Esgoto	
Calha de Passagem	
Caixa de inspeção de esgoto sifonada CES- 60x60 cm	4 pçs
PVC Acessórios	
Caixa sifonada 150x150x50	3 pçs
Sifão de esgoto p/ pia e lavatório 1" - 1.1/2"	7 pçs
Válvula p/ lavatório e tanque 1"	7 pçs
PVC Esgoto	
Curva 90 curta 100 mm	1 pç
40 mm	7 pçs
Joelho 45 100 mm	2 pçs
40 mm	8 pçs
50 mm	3 pçs
Joelho 90 100 mm	6 pçs
Joelho 90 clinal p/ esgoto secundário 40 mm - 1.1/2"	7 pçs
Junção simples 100 mm - 50 mm	3 pçs
100 mm - 100 mm	4 pçs
Luzas simples 100 mm	11 pçs
Tubo PVC ponta-bola c/ virala 100 mm - 4"	60.58 m
50 mm - 2"	5.02 m
Tubo rígido c/ ponta lisa 100 mm - 4"	16.22 m
40 mm	11.1 m
50 mm - 2"	8.8 m
Vedador p/ saída de vaso sanitário 100 mm	7 pçs
Ventilação	
PVC Esgoto	
Joelho 45 50 mm	5 pçs
Joelho 90 50 mm	5 pçs
50 mm	5 pçs
Junção simples 100 mm - 50 mm	3 pçs
50 mm - 50 mm	2 pçs
Tubo rígido c/ ponta lisa 50 mm - 2"	8.43 m

Legenda de condutos - TERREO	
Esgoto	
Ventilação	

Legenda - TERREO	
Caixa Sifonada	
CES	Caixas Inspeção Esgoto Sifonada
45	Joelho 45
90	Joelho 90 - coluna
JS	Junção simples
VS	Lavatório - Residencial com sifão
VS 90°	Vaso Sanitário c/ 90°
VS 90°	Vaso Sanitário c/ curva 90°

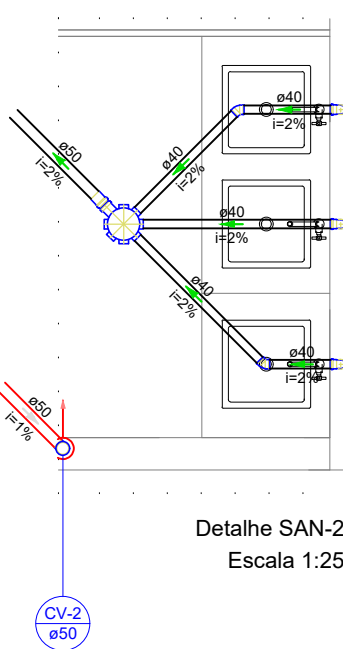
2 DETALHAMENTO SANITARIO 1

1 : 50



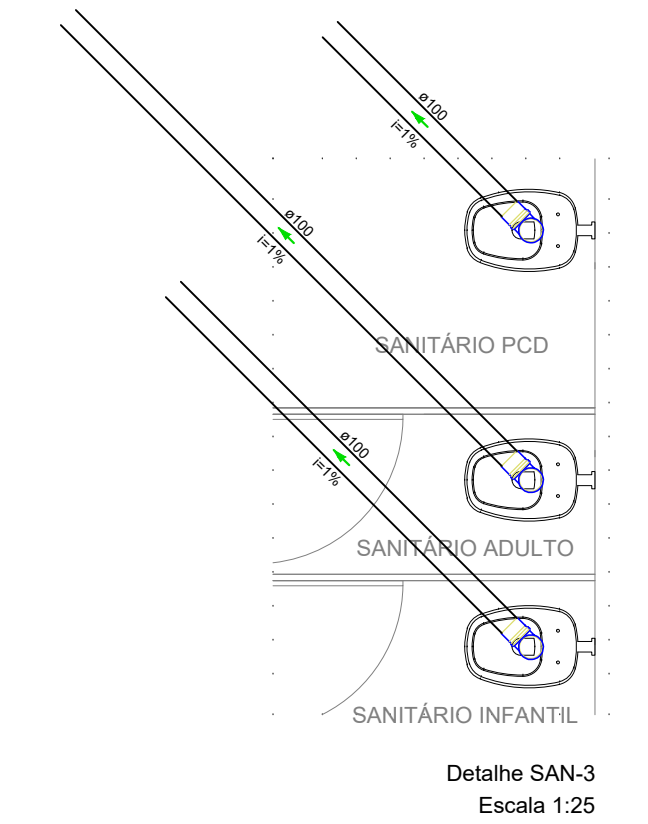
3 DETALHAMENTO SANITARIO 2

1 : 50



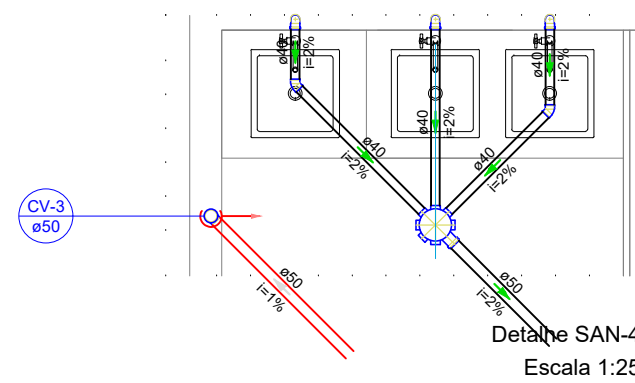
4 DETALHAMENTO SANITARIO 3

1 : 50



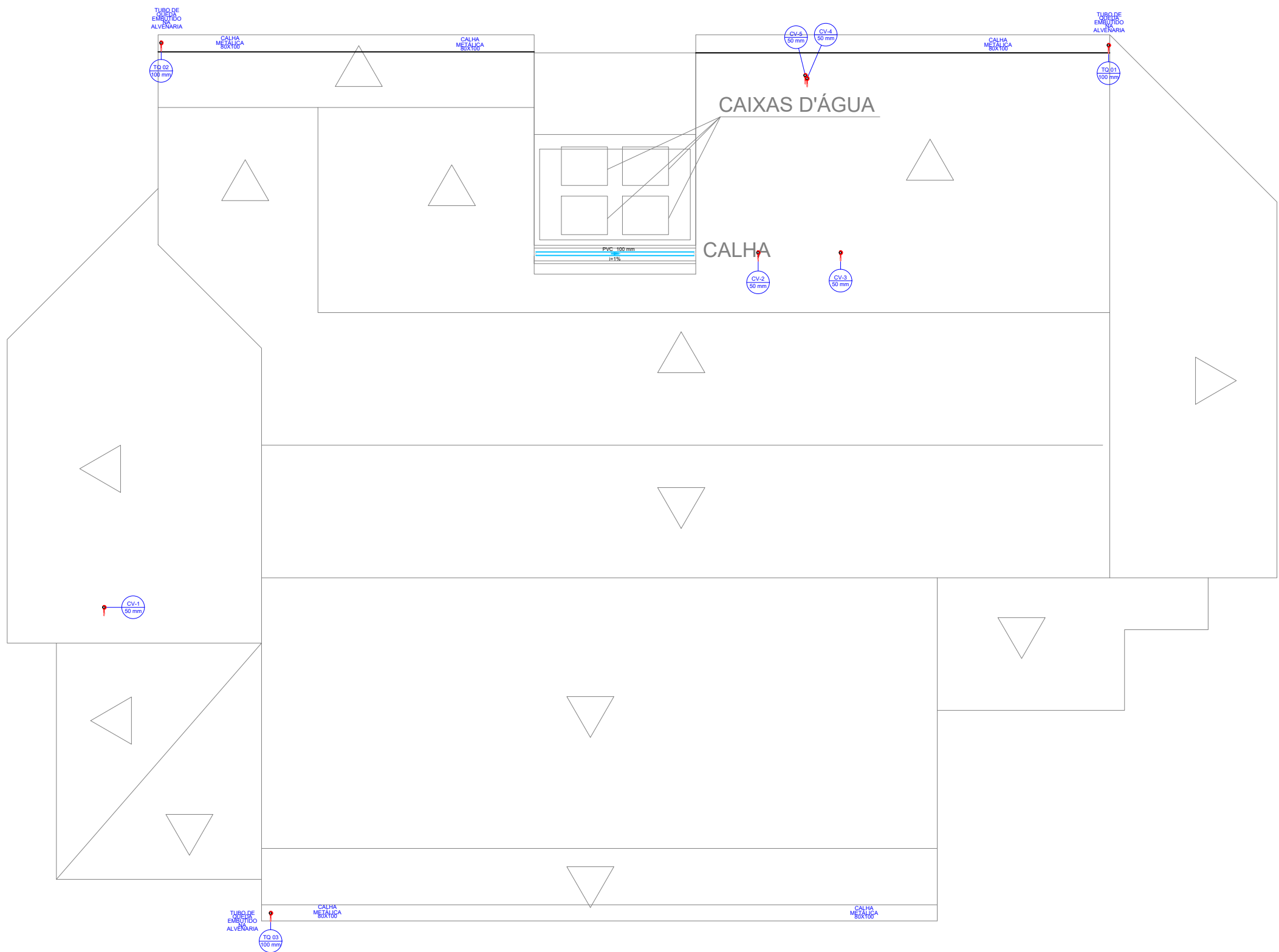
5 DETALHAMENTO SANITARIO 4

1 : 50



1 PLANTA BAIXA SANITÁRIA COBERTURA

1 : 50



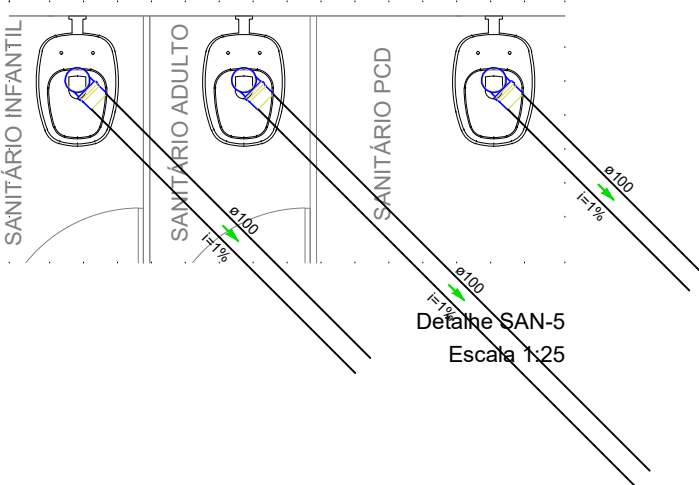
Lista de materiais - COBERTURA	
Pluvial	
PVC Esgoto	Calha Metálica
Tubo rígido c/ ponta lisa 100 mm - 4"	22 m
Ventilação	
PVC Esgoto	
Terminal de ventilação 50 mm	5 pçs
Tubo rígido c/ ponta lisa 50 mm - 2"	15.99 m

Legenda - COBERTURA	
Terminal de ventilação- coluna	

Legenda de condutos - COBERTURA	
Pluvial	
Ventilação	

6 DETALHAMENTO SANITARIO 5

1 : 50



PREFEITURA:	CAU-TO:
	BOMBEIRO / NATURATINS:
PROPRIETÁRIO: SERVIÇO SOCIAL DO COMÉRCIO - SESC - ADMINISTRAÇÃO REGIONAL NO ESTADO DO TOCANTINS	
END. OBRA: RUA 09, QUADRA A1, AL. 03, 60 - SETOR PARQUE PRIMAVERA, GURUPI - TO.	
PROJETO: REFORMA PARQUE PRIMAVERA- SESC GURUPI	
CONTEÚDO: PLANTA BAIXA SANITÁRIA, PLANTA DE COBERTURA SANITÁRIA, DETALHAMENTO SANITÁRIO DO PRÉDIO PRINCIPAL	
ÁREA: 608 m²	
AUTORA DO PROJETO: ENG. TATIELLE SOARES DA SILVA	
ASSINATURAS:	
SERVIÇO SOCIAL DO COMÉRCIO - SESC - ADMINISTRAÇÃO REGIONAL NO ESTADO DO TOCANTINS PROPRIETÁRIO	
ENG. TATIELLE SOARES DA SILVA - CREA 312390-TO AUTORA DO PROJETO	
FOLHA	
1/1	
PAVIMENTO: TÉRREO	DESENHO: TATIELLE SOARES
ESCALA: INDICADA	DATA: JUNHO/2023

SANITÁRIO/PLUVIAL